

из нержавеющей стали

все металлические части выполнены из хромникелевой стали 1.4301

Полностью охватывающее периметр трубы эластомерное уплотнение закрывает отверстия в трубе и др. повреждения трубы.

Применение: вода до 40° С, другие исполнения по заказу

Ремонтный хомут с самоцентрирующимся замком.

Короткие болты (4) приварены к болтовой планке (3). Рукоятка облегчает монтаж на трубе. Гайки накручиваются на болты из специального магазина (8). Это облегчает монтаж и фиксацию замка и исключает работу с разъемными подвижными частями.

Ремонтный хомут нельзя использовать для фиксации труб от смещения трубы вдоль ее оси. Специальные модели, большие диаметры и другие длины поставляются по заказу

для стальных, чугунных, асбестоцементных и ПВХ труб

№. 0750

Испытано при нормальных условиях:
диам. 54 — д. 190 Р_у 1,6
диам. 190 — д. 430 Р_у 1,0



Система быстрой сборки с удобными в использовании рукояткой и магазином для гаек

№. 0750 „Одинарный замок”

для труб с внешним диаметром 54 - 430 мм
длина 150 - 380 мм

№. 0751 „Двойной замок”

для труб с внешним диаметром 87 - 471 мм
длина 200 - 380 мм

Преимущество составного хомута заключается в том, что каждый хомут перекрывает большую вариацию возможных диаметров. Эта система позволяет монтировать ремонтные хомута более легко и быстро.

Иногда хомуты с диаметрами более 400 мм изготавливаются с более чем двумя замками.

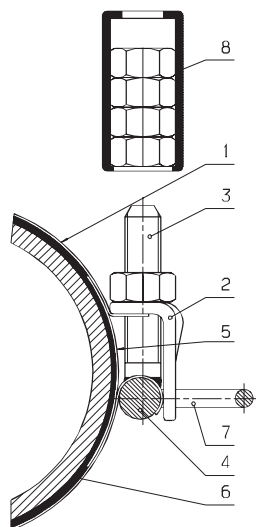
№. 0751

Испытано при нормальных условиях:
диам 87 д. 186 Р_у 1,6
диам 208 д. 430 Р_у 1,0
диам 425 д. 471 Р_у 0,6



№. 0750/0751

1. Лента 1.4571
2. Замок 1.4301
3. Болты А 2 1.4301
4. Планка для приварки болтов 1.4301
5. Перекрыв.плита 1.4301
6. Уплотнение эластомер
7. Ручка 1.4301
8. Гаечный магазин эластомер



№. 0501

„Легкая модель”

не пригодна для пластиковых труб!

Применение: Вода до 70° С

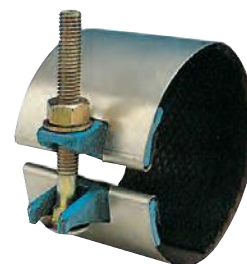
диаметр трубы 21 — 64 мм, длина 76 мм

Лента: нерж. сталь 1.4301

Уплотнение: эластомер

Замок: эмайл. железо

Болты: оцинкованные



Ремонтно-соединительный хомут

Заказ No. 0750 Одинарный замок

Тип	Диам. трубы мм	Длина мм	Применяется для труб с DN						Масса кг									
			сталь	чугун	АЦ-Р, 1,0		АЦ-Р, 1.6				ПВХ							
					суров	засвер	суров	засвер	внешн.									
K 54	54-58	150	50							1,1	●							
M 54		200									1,5	●						
K 58	58-64	150	50						63	1,1	●							
M 58		200									1,5	●						
K 63	63-68	150	50						63	1,2	●							
M 63		200									1,6	●						
K 68	68-76	150			50	50				1,2	●							
M 68		200									1,7	●						
K 75	75-83	150	65	60	60	60			75	1,3	●							
M 75		200									1,7	●						
K 82	82-91	150	80	65					90	1,3	●							
M 82		200									1,8	●						
K 95	95-104	150	80	80	80	80		80		1,4	●							
M 95		200									1,9	●						
K 104	104-112	150	100				80	80	110	1,5	●							
M 104		200									2,0	●						
K 112	112-121	150	100	100		100				1,5	●							
M 112		200									2,1	●						
K 115	115-125	150	100	100	100	100			125	1,5	●							
M 115		200									2,1	●						
K 120	120-130	150			100	100		100	125	1,7	●							
M 120		200									2,2	●						
K 131	131-141	200	125				100		140	3,2	●							
M 131		250									4,0	●						
K 140	140-150	200								3,2	●							
M 140		250		125		125					4,0	●						
L 140		315									5,2	●						
K 151		200									3,4	●						
M 151	151-161	250	150		125			125	160	4,3	●							
L 151		315									5,4	●						
K 166	166-178	200	150	150		150				3,5	●							
M 166		250														4,4	●	
L 166		315															5,5	●
K 178		200															3,6	●
M 178	178-190	250		150	150		150	180		4,5	●							
L 178		315														5,7	●	
K 190	190-202	200					150	150	200	3,9	●							
M 190		250														4,7	●	
L 190		315															5,8	●
K 200	200-212	250	200							5,0	●							
M 200		315														6,2	●	
L 200		380															7,5	●
K 215		250															5,0	●
M 215	215-227	315	200	200					225	6,3	●							
L 215		380														7,6	●	
K 233	233-246	250			200	200				5,2	●							
M 233		315														6,3	●	
L 233		380															7,8	●
K 250	250-262	250					200	200	250	5,4	●							
M 250		315														6,8	●	
L 250		380															8,1	●
K 269		250															5,6	●
M 269	269-281	315	250	250					280	7,1	●							
L 269		380														8,5	●	
K 285	285-297	250			250	250				6,0	●							
M 285		315														7,5	●	
L 285		380															9,0	●
K 306		250															6,0	●
M 306	306-318	315					250	250	315	7,8	●							
L 306		380														9,2	●	
K 315	315-327	250	300	300					315	6,2	●							
M 315		315														7,8	●	
L 315		380															9,5	●
K 345	345-357	250	350		300	300			355	6,7	●							
M 345		315														8,3	●	
L 345		380															10,0	●
K 366		250															7,0	●
M 366	366-379	315	350	350			300	300		8,7	●							
L 366		380														10,5	●	
K 400	400-412	250	400		350	350			400	7,4	●							
M 400		315														9,2	●	
L 400		380															10,9	●
K 418	418-430	250	400	400						7,6	●							
M 418		315														9,7	●	
L 418		380															11,8	●

Заказ No. 0751 Двойной замок

Тип	Диам. трубы мм	Длина мм	Применяется для труб с DN						Масса кг									
			сталь	чугун	АЦ-Р, 1,0		АЦ-Р, 1.6				ПВХ							
					суров	засвер	суров	засвер	внешн.									
M 87	87-102	200	80	80	80	80			90	2,7	●							
M 106	106-124	200	100	100	100	100	80		110	2,8	●							
M 114	114-132	200	125	100	100	100		100	125	2,9	●							
K 132	132-152	200	125	125	125	125	100		140	4,9	●							
M 132		250														6,2	●	
K 142	142-162	200	150	125	125	125	125	125	160	5,0	●							
M 142		250														6,4	●	
K 160	160-180	200	150	150					160	5,3	●							
M 160		250														6,5	●	
L 160		315															8,1	●
K 166	166-186	200	150	150	150	150				5,3	●							
M 166		250														6,7	●	
L 166		315															8,3	●
K 208	208-230	250	200	200					225	7,2	●							
M 208		315														8,8	●	
L 208		380															10,7	●
K 220	220-242	250		200					225	7,3	●							
M 220		315														9,0	●	
L 220		380															11,1	●
K 236	236-258	250			200	200	200	200	250	7,5	●							
M 236		315														9,4	●	
L 236		380															11,1	●
K 271	271-293	250	250	250	250	250			280	7,8	●							
M 271		315														9,9	●	
L 271		380															11,8	●
K 306	306-328	250	300	300				250	250	315	8,4	●						
M 306		315															10,0	●
L 306		380																12,0
K 330	330-352	250				300				8,9	●							
M 330		315														10,7	●	
L 330		380															13,1	●
K 346	346-368	250	350		300	300			355	8,9	●							
M 346		315														11,0	●	
L 346		380															13,3	●
K 369	369-392	250		350			300	300		9,1	●							
M 369		315														11,2	●	
L 369		380															13,8	●
K 406	406-430	250	400	400	350					9,7	●							
M 406		315														11,7	●	
L 406		380															14,5	●
K 425	425-448	250		400			350	350		9,8	●							
M 425		315														12,3	●	
L 425		380															14,8	●
K 448	448-471	250			400	400			450	10,2	●							
M 448		315														12,8	●	
L 448		380															15,1	●

Заказ No. 0501

Тип	Диам. трубы мм	Длина мм	Масса кг	
D 21	21-25	76	0,25	●
D 26	26-30	76	0,30	●
D 33	33-37	76	0,35	●
D 42	42-45	76	0,35	●
D 48	48-51	76	0,45	●
D 50	50-54	76	0,45	●
D 60	60-64	76	0,45	●