

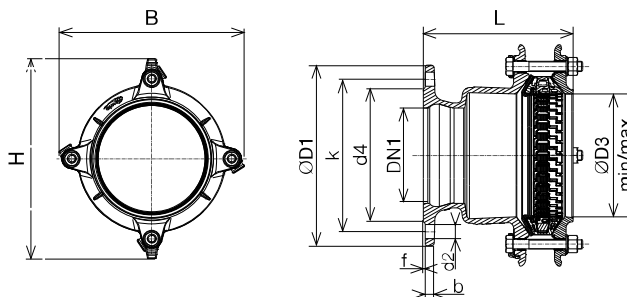
## прочное на растяжение универсальное соединение для всех видов труб

### Описание изделия

- В соответствии с EN 14525
- Фланцы и соединительные элементы в соответствии с EN 1092-2 PN10 (на выбор PN16)
- Корпус и зажимное кольцо из чугуна с шаровидным графитом EN-GJS-400 с эпоксидным порошковым покрытием
- Эластичное уплотнение из эластомера в соответствии с EN 681-1 (пригодное для питьевой воды)
- Эластичное кольцо Synoflex из полиоксиметилена
- Устройства защиты от растяжения из нержавеющей стали. На каждом звене опорного элемента закреплен элемент защиты от растяжения.
- Болты и гайки из нержавеющей стали с покрытием против истирания металла от трения
- Устройство из нержавеющей стали для стопорения головки болта с защитным колпачком из эластомера
- Болты с возможностью их поворота на 180°
- Распорные втулки из пластика
- Компенсация угла до 8° (+/- 4° на муфту)
- Для прочного на растяжение соединения с полиэтиленовыми трубами требуется опорная втулка из нержавеющей стали (например, No 6035 или 6036)



Nr. 7994



### Сертификаты



Фланец DN1	Муфта DN	PN	Фланец					Болты (фланец)			B	H	Труба ØD3 мин/макс	L	Болты	Вес кг
			ØD1	b	k	d4	f	Кол-во	Резьба	d2						
50	50	10	165	14	125	98	4	4	M 16	19	141	170	56 - 71	203	3xM12-80	5,1
		16														
65	65	10	185	14	145	118	4	4	M 16	19	156	187	71 - 88	203	3xM12-80	6,1
		16														
80	65	10	198	14	160	133	4	8	M 16	19	156	187	71 - 88	203	3xM12-80	6,3
		16														
80	80	10	198	14	160	133	4	8	M 16	19	171	204	85 - 105	193	3xM12-80	6,7
		16														
80	100	10	198	14	160	133	4	8	M 16	19	226	260	104 - 132	263	3xM16-100	10,0
		16														
100	80	10	220	14	180	153	4	8	M 16	19	171	204	85 - 105	188	3xM12-80	7,3
		16														
100	100	10	220	14	180	153	4	8	M 16	19	226	260	104 - 132	228	3xM16-100	10,3
		16														
100	125	10	220	14	180	153	4	8	M 16	19	250	290	131 - 160	278	3xM16-110	12,5
		16														
125	125	10	250	14	210	183	4	8	M 16	19	250	290	131 - 160	248	3xM16-110	12,9
		16														
*150	125	10	285	14	240	209	4	8	M 20	23	250	290	131 - 160	245	3xM16-110	13,8
		16														
*150	150	10	285	14	240	209	4	8	M 20	23	315	350	155 - 192	258	4xM16-110	16,5
		16														
*200	200	10	340	15	295	264	4	8	M 20	23	326	405	198 - 230	277	6xM16-120	25,4
		16														
*200	225	10	340	15	295	264	4	8	M 20	23	361	445	230 - 260	322	6xM20-130	32,8
		16														
*250	250	10	400	16	350	319	4	12	M 20	23	408	499	265 - 310	335	6xM20-130	42,7
		16														
*300	300	10	455	18	400	367	4	12	M 20	23	510	545	313 - 356	353	8xM20-130	59,1
		16														
*350	350	10	520	20	460	427	4	16	M 20	23	550	550	352 - 396	358	12xM20-130	71,0
		16														
*400	400	10	580	21	515	477	4	16	M 24	28	596	596	398 - 442	373	12xM20-130	83,0
		16														

\* Сертификация для ÖVGW и kiwa в процессе подготовки